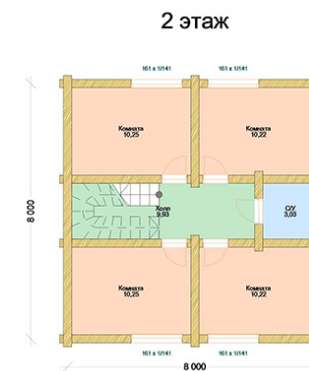
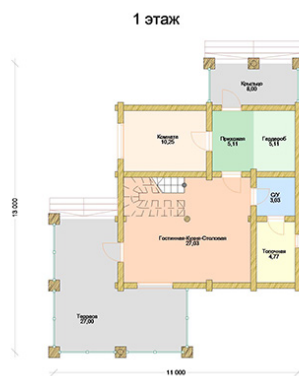


ПРОЕКТ ДОМА ИЗ ОЦИЛИНДРОВАННОГО БРЕВНА ПЛОЩАДЬЮ 171 М² «ДОРТМУНД»



ПРОЕКТ ДОМА ИЗ ОЦИЛИНДРОВАННОГО БРЕВНА ПЛОЩАДЬЮ 171 М² «ДОРТМУНД»



Данный проект может быть выполнен из оцилиндрованного бревна диаметром от 20 до 28 см или клееного бруса различных сечений.
В проект можно внести любые изменения!