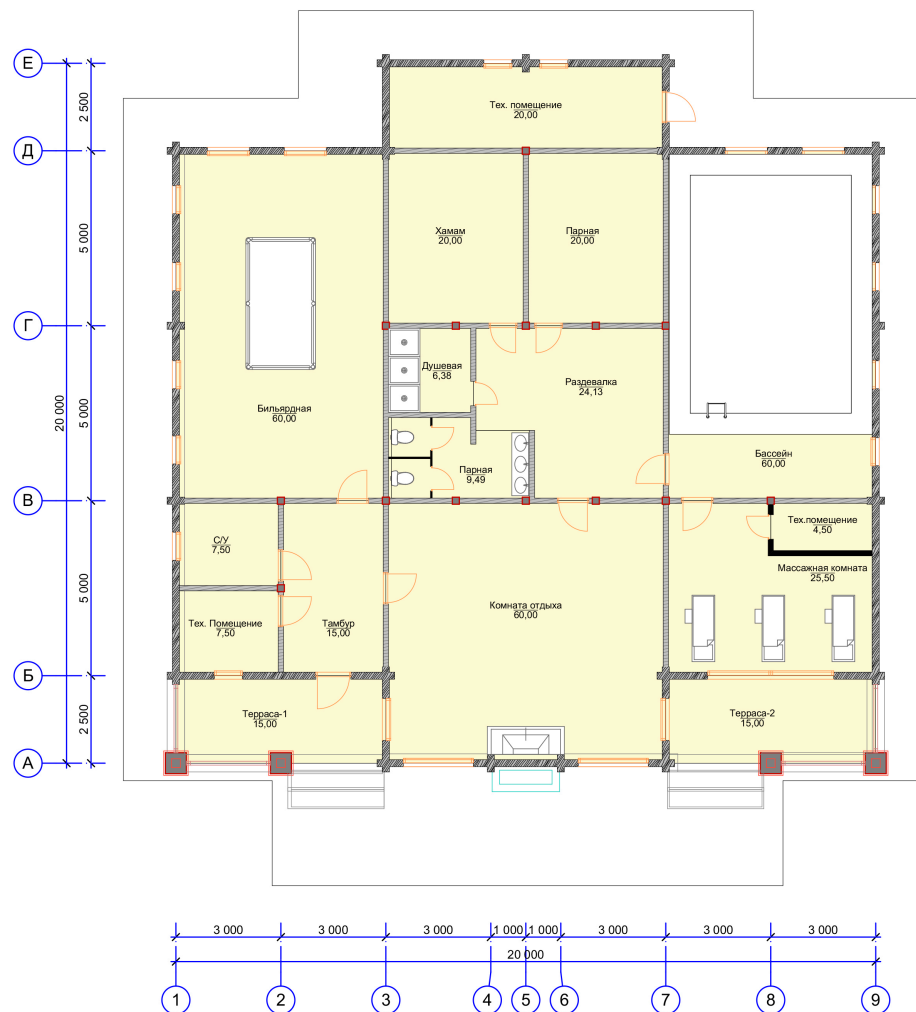


ПРОЕКТ ДОМА ИЗ КЛЕЕНОГО БРУСА ПЛОЩАДЬЮ 370 М² «ЖЕНЕВА»



ПРОЕКТ ДОМА ИЗ КЛЕЕНОГО БРУСА ПЛОЩАДЬЮ 370 М² «ЖЕНЕВА»



Данный проект может быть выполнен из оцилиндрованного бревна диаметром от 20 до 28 см или клееного бруса различных сечений.
В проект можно внести любые изменения!